

ANGLAIS : HYPOKHÂGNE BL 2026-2027

1-LVI (cours Tronc Commun, permettant de valider ou confirmer niveau B2, pour tous les étudiants BL inscrits en LVI, 2h par semaine):

➔ Pour être opérationnels dès les premiers jours, procurez-vous impérativement pendant les vacances quelques ouvrages indispensables :

***VOCABULAIRE :**

-*Du Mot au Texte (vocabulaire anglais thématique et exercices)* de M. DUMONG, C. KNOTT, J. POUVELLE et R-A. HUART, éditions ELLIPSES (édition 2006).

***GRAMMAIRE :**

-*BESCHERELLE - Maîtriser la grammaire anglaise (grammaire et exercices) : lycée, classes préparatoires et université* de M. MALAVIEILLE et W. ROTGE, éditions HATIER (2023).

***DICTIONNAIRES :** de nombreux exemplaires sont au CDI du lycée mais vous pouvez choisir d'avoir les vôtres, si vous le souhaitez:

-1 dictionnaire **bilingue** ; par exemple *Le Robert & Collins Senior*

-1 dictionnaire **unilingue**, par exemple *Collins Cobuild Advanced Learner's Dictionary* ou *Oxford Advanced Learner's Dictionary*.

***CIVILISATION :** **uniquement pour les « non-spécialistes », c'est-à-dire les étudiants qui NE CHOISIRONT PAS l'anglais comme enseignement de spécialité (et qui choisiront donc géographie.)**

-*A Cultural Guide : un précis culturel des pays anglophones* de F. Grellet, éditions Nathan, spécial examens et concours, 6^e édition actualisée (2024).

➔ Pour démarrer dans les meilleures conditions, tenez compte des conseils suivants :

> **Vocabulaire** : Le chapitre 11 du manuel (« Commenting on a text ») ainsi que le chapitre 28 (« Government and politics ») devront être très bien travaillés (lexique mémorisé) pendant les vacances et feront l'objet des premiers tests de connaissances lors des premiers cours.

> **Grammaire** : 1-Travailler la fiche « Les verbes irréguliers » (page 225) dans le manuel indiqué ci-dessus: ces verbes irréguliers devront être parfaitement connus à la rentrée.

2-Profiter des vacances pour revoir la grammaire de base (temps, syntaxe, modaux, ...) à l'aide de ce même manuel. Faire « Par où commencer ? » (p.6-7) et commence à ficher les points de base en répondant aux questions.

> **Civilisation pour les non-spécialistes uniquement: travailler et FICHER** dans le manuel :

I-The United-Kingdom: chapitres 5 "The Monarchy" et 6 "The Government" (pages 37 à 49)

III-The United-States: chapitres 5 "Checks and Balances", 6 "States vs Federal Government" et 7 "Parties & Elections" (pages 149 à 155)

Ces questions feront l'objet des premiers points travaillés en cours et des premiers devoirs.

2-ANGLAIS ENSEIGNEMENT DE SPECIALITE: (uniquement pour les étudiants choisissant l'anglais comme enseignement de spécialité ; permettant de confirmer ou valider C1/C2 ; 4h en plus du tronc commun, soit 6 heures d'anglais par semaine) : **Rappel** : il est indispensable que chaque étudiant d'hypokhâgne BL choisisse un enseignement de spécialité : soit anglais LV1/LV2 spécialité, soit géographie. L'anglais s'adresse évidemment aux étudiants qui ont déjà de l'aisance en langues, qui aiment communiquer, qui ont envie de confirmer ou de consolider leur niveau d'anglais et **qui auront ensuite besoin de l'anglais**

pour leurs études et leur parcours professionnel. Il ne s'agit pas d'un cours magistral mais d'un cours de géopolitique, de culture, de civilisation (questions sociales, économiques, internationales) et d'histoire des idées anglophones en anglais.

→ ***CIVILISATION** : approche politique (**se procurer et lire pour la rentrée**) :

1-*Civilisation britannique* de Peter John et Pierre Lurbe, publié chez Hachette Supérieur, 10e édition actualisée (2020).

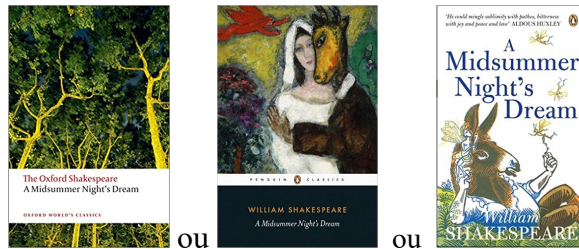
Lire, travailler et FICHER : les chapitres 3 « The Institutional Environment » et 4 « Elections and the Political parties ».

Vous en aurez besoin dès le premier cours.

2-*Civilisation des Etats-Unis* de Marie-Christine Pauwels et Michel Viel, publié chez Hachette Supérieur, 8e édition (2021) [à jour des élections américaines 2020]. **Lire, travailler et FICHER le chapitre 1 « Institutions ».**

→ ***LITTERATURE** : approche sociale (**lire impérativement en anglais pour la rentrée**) :

3-**William Shakespeare: *A Midsummer Night's Dream*** [de préférence, éditions: Penguin Classics ou (New) Penguin Shakespeare ou Oxford World's Classics]



Ne vous inquiétez pas : les éventuelles difficultés de lecture et de compréhension seront élucidées en cours ensemble ; l'essentiel du travail estival étant d'essayer de lire en prenant des notes à côté ou directement sur le texte.

IMPORTANT

En parallèle des inscriptions administratives du lycée et afin de faciliter le travail de rentrée en HK BL, merci d'envoyer un mail à Monsieur JACQUELIN, coordonnateur de l'hypokhâgne BL, à l'adresse suivante blcarnot@sfr.fr entre le 26 juin et le 31 août 2026 en indiquant :

- NOM Prénom
- LV1 : anglais ou allemand
- OPTION DE SPECIALITE: anglais spé ou géographie
- LV2 : allemand ou anglais ou espagnol ou italien ou pas de LV2.

Ce mail de contact permettra également de récupérer votre adresse mail qui sera ensuite transmise à l'ensemble de l'équipe pédagogique.

Un accusé de réception vous sera adressé.

Pour toute question autre qu'administrative, merci d'utiliser cette même adresse mail.

Bonnes vacances ...I will be meeting you next September!!

S.JACQUELIN.